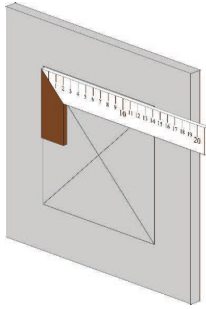


Instrucciones de montaje - SISTEMA F2AKL

F2
AKL

Para paredes y techos en placa yeso—Puerta extraíble— a prueba de aire y polvo

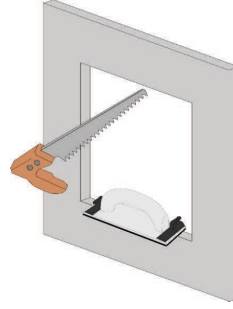
1



Medir el marco exterior y con ayuda de una falsa escuadra dibujar el perfil de la apertura sobre la pared o sobre el techo en el cual la trampilla será instalada

(dimensiones de la trampilla + 5 mm)

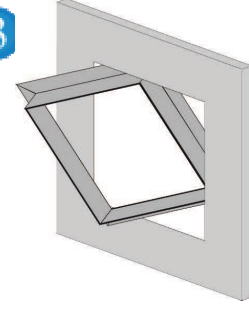
2



Cortar la apertura de la pared o del techo (con serrucho o sierra de arco).

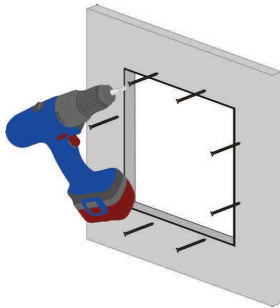
Tener cuidado que los ángulos sean rectos y sin ningún residuo. Limpiar ligeramente con papel de lija el contorno interior.

3



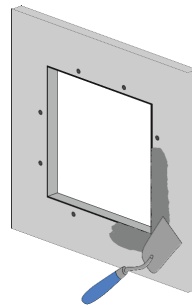
Insertar el marco exterior de la trampilla en la apertura, haciéndolo girar en diagonal hacia el interior del corte realizado. En caso de instalación sobre pared los click de cierre deben quedar la parte superior.

4



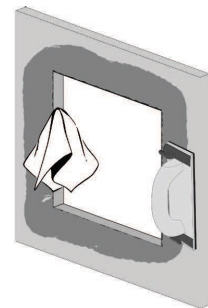
Sostener el marco exterior contra la pared desde el interior y fijarlo a la pared o al techo de placa de yeso, con tornillos autoperforantes a una distancia máxima entre ellos, de 17 cm.

5



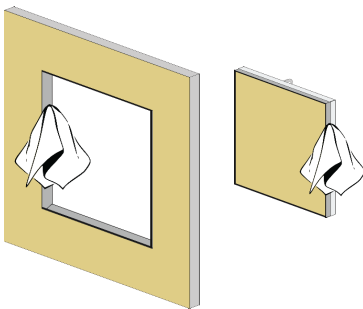
Enmasillar alrededor del marco exterior a la pared o al techo de placa de yeso, cubriendo los tornillos. Si es necesario, enmasillar también la puerta.

6



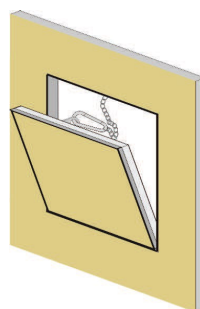
Después de enmasillar, limpiar los dos marcos (interior y exterior) si quedan residuos. Es muy importante limpiar siempre los marcos durante el montaje para evitar problemas de funcionalidad de la trampilla. Una vez la masilla esté completamente seca, rectificar eventuales desniveles.

7



Cubrir atentamente los cierres de click antes de pintar y limpiar eventuales residuos de pintura sobre los dos marcos (interior y exterior). Tener cuidado de no dañar la junta: esta debe quedar intacta después de la instalación.

8



Enganchar el cable de seguridad y cerrar la trampilla.

El cable de seguridad debe quedar cerrado, después utilizar la trampilla.

IMPORTANTE:

Cada puerta es producida sobre un marco específico. Las puertas no son intercambiables.

En caso de instalación sobre pared la apertura debe ser de arriba hacia abajo.

trampillas de inspección by

FF Systems
España

FF SYSTEMS SL - Plaza des Cos, 8-3° 07500 Manacor/Mallorca
www.ffsystems.es - info@ffsystems.es

